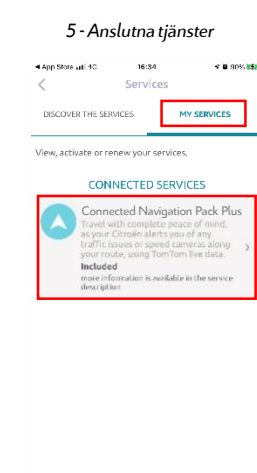
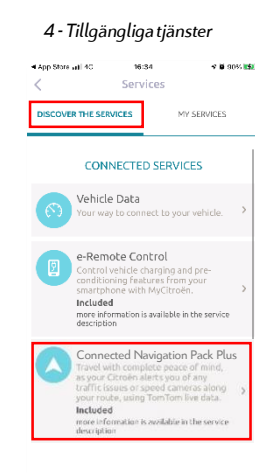
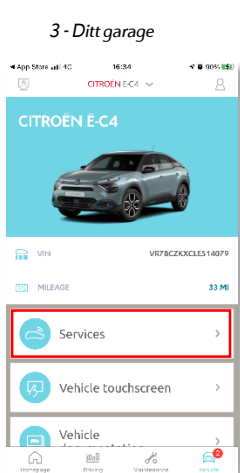
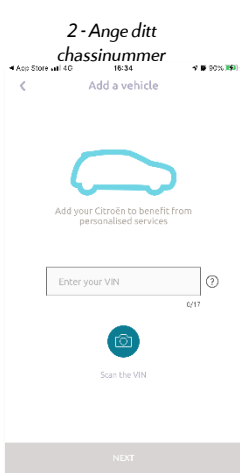
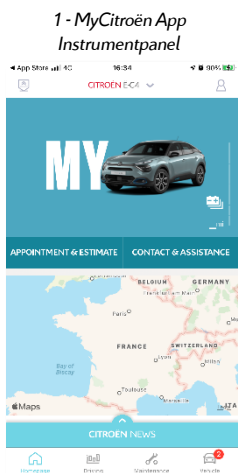


Om du har en bil med infotainmentsystem, kan du använda funktionerna i CITROËN Connected Services: Kartuppdateringar, Trafik online och Röststyrning. Connected Services är tillgängligt **kostnadsfritt de första 3 åren** på nya bilar.

Steg 1: Registrera på MyCitroën (endast förnyelse*)

Besök CITROËN Services Store <https://services-store.citroën.co.country> och logga in, eller skapa ett konto. Lägg till din bils chassinummer och upptäck de olika tjänsterna för ditt land och din bil.



Steg 2: Anslut till Connected Services (endast förnyelse*)

Välj Connected Navigation Pack Plus för att använda funktionerna som alltid är uppdaterade: Kartor, Trafik Online och Röstigenkänning. Följ registreringsprocessen för att aktivera tjänsten.

Hur använder man tjänsten när den är aktiverad?

Steg 3: Konfiguration i bilen

När ditt abonnemang på tjänsten har godkänts på ditt MyCitroën-konto, kontrollera inställningarna i bilen för att se till att de är korrekta, och att begärd datadelning tillåts. Din bil har ett integrerat SIM-kort som standard, kontrollera att du har parkerat i ett område med GSM-täckning (undvik underjordiska parkeringar, tunnlar osv) för att utföra följande steg:

Obs: Skärmarna kan variera beroende på bil.

Steg 4: Profilhantering

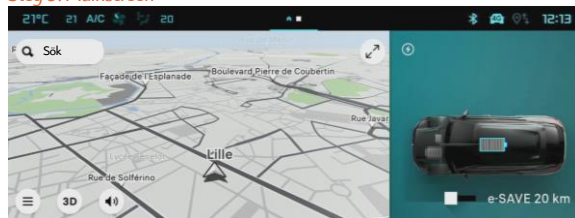
Kontrollera att du valt rätt Förarprofil. För att ta reda på vilken profil som valts, dra skärmen uppifrån och ned. Om det inte är din Profil som visas, klicka på den för att välja din personliga Profil.

Om du inte har någon profil än, skapa en genom att följa **Steg 5.1**.

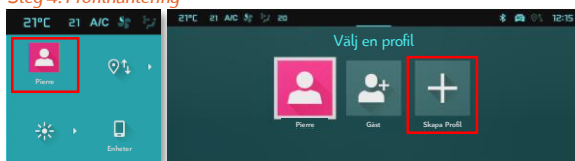
Om du inte vill skapa en profil, utan istället logga in som Gäst, följ **Steg 5.2**.

Obs: abonnemang aktiveras oftast inom en timme, men kan ta upp till 9 dagar innan de tas emot av bilen - körning i områden med GSM-täckning brukar snabba på processen.

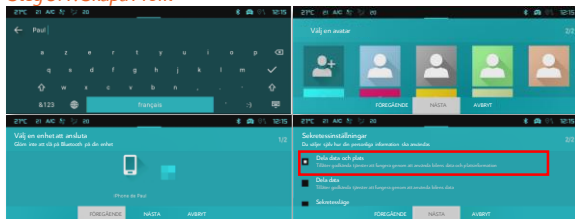
Steg 3: Mainscreen



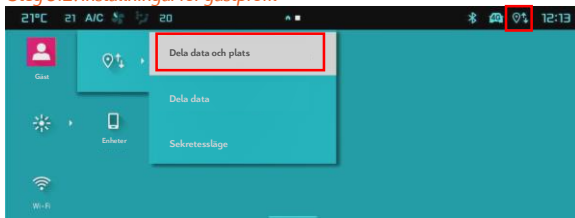
Steg 4: Profilhantering



Steg 5.1: Skapa Profil



Steg 5.2: Inställningar för gästprofil



Steg 5.1: Använd din personliga profil

För att skapa en Profil, klicka på Profilsymbolen och välj "Skapa Profil". Ge den ett namn och en avatar innan du ansluter din smartphone via Bluetooth.

Välj slutligen 'plats- och datadelning' i sekretessrutan som poppar upp.

Framöver kommer bilen känna igen din smartphone när du väljer din personliga profil med dina sekretessinställningar.

Steg 5.2: Använd Gästprofilen

Om du inte vill skapa en personlig profil kan du använda Gästprofilen. Gästprofilen återgår till standardinställningar varje gång du startar motorn, och ställer automatiskt om till inställningar som tillåter användning av uppkopplade tjänster. Symbolen i övre högra hörnet bredvid klockan, markeras. Om bilen inte upptäcker någon telefon kommer gästprofilen automatiskt att väljas.

Obs: Datadelning kan stängas av när som helst, men Connected Services kommer inte kunna användas.

Ditt Connected Navigation Pack Plus kommer nu visa Online Traffic & Routing och information som tillgängliga parkeringsplatser & priser, bränslepriser, lokalt väder & uppdaterade Intressepunkter (POI). Har du problem med att aktivera tjänsten, vänligen se Felsökning längst ner på CITROËN Services Store.